

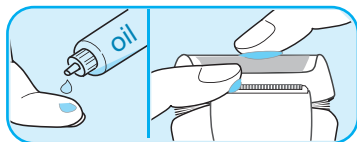
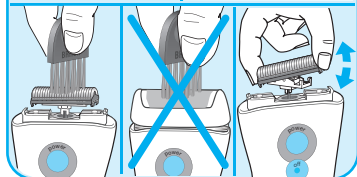
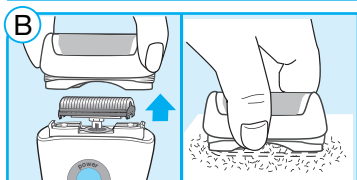
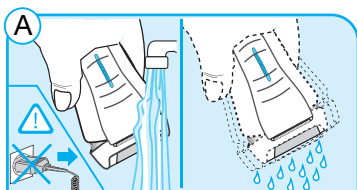
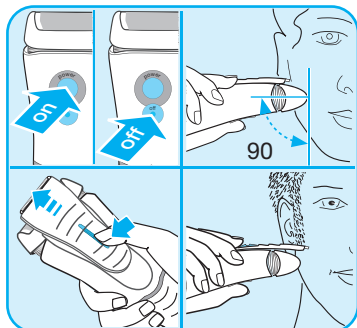
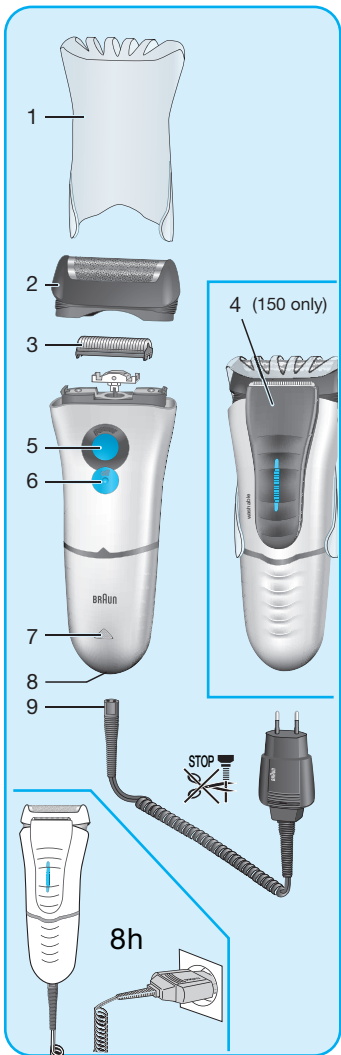
# BRAUN

## Series 1



150  
140

Type 5685



Produsele Braun sunt proiectate pentru a întruni cele mai înalte standarde de calitate, funcționalitate și design. Sperăm să folosiți cu plăcere noul dvs aparat de ras Braun. Va rugăm citiți cu atenție instrucțiunile înainte de utilizare.

### Atenție

Aparatul dvs de ras este prevăzut cu un cablu special ce include un sistem suplimentar de siguranță pentru tensiuni joase. Nu schimbați nici o parte din acest cablu. În caz contrar, există riscul de șoc electric.

Acest produs nu trebuie folosit de copii sau persoane cu capacități fizice sau mentale reduse, fără supravegherea unei persoane care să asigure siguranța acestora! În general, vă recomandăm să nu lăsați aparatul la îndemâna copiilor.

## Descriere

1. Capac de protecție
2. Sită
3. Bloc de tăiere
4. Dispozitiv pentru tăiere păr lung (numai la modelul 150)
5. Buton pornire
6. Buton oprire
7. Led indicator
8. Mufă de alimentare
9. Cablu special

## Încărcarea

Temperatura recomandată pentru încărcare este cuprinsă între 5-35°C. Nu expuneți aparatul la temperaturi mai ridicate de 50°C pentru perioade îndelungate.

- Conectați aparatul de ras cu ajutorul cablului special (9) la o sursă de energie cu întrerupătorul în poziția închis.
- Pentru a vă asigura că aparatul este oprit, apăsați butonul <off> (6) înainte de a începe încărcarea.
- La prima încărcare, lăsați aparatul în priză 16 ore.
- Ledul (7) indică faptul că aparatul este conectat la sursa de curent.
- Încărcările ulterioare vor dura aproximativ 8 ore.

- După o încărcare completă, aparatul poate fi folosit 20 de minute; această durată poate varia, în funcție de lungimea firului de păr.
- Capacitatea maximă de încărcare a bateriei se va atinge abia după mai multe încărcări/descărcări.

## Bărbieritul

Apăsăți butonul de pornire (5).

Doar la modelul 150: Pentru tăierea perciunilor, a mustății sau a bărbii, acționați în sus dispozitivul de tăiere pentru păr lung(4).

### Sfaturi pentru un bărbierit perfect

Pentru rezultate optime, Braun vă recomandă:

1. Bărbieriți-vă înainte de a vă spăla, pe față.
2. Țineți aparatul de bărbierit astfel încât să fie în unghi drept (90°) față de piele.
3. Întindeți pielea și bărbieriți în sens contrar direcției de creștere a firului de păr.

## Curățarea



Acest aparat poate fi curățat sub jet de apă.

Atenție! Deconectați aparatul de la sursa de curent înainte de a-l curăța în apă.

Curățarea regulată asigură un bărbierit mai bun.

Clătirea capului aparatului de ras sub jet de apă după fiecare bărbierit reprezintă o modalitate ușoară și rapidă pentru a-l menține curat (A):

- Porniți aparatul și clătiți capul de ras sub jet de apă fierbinte. Puteți folosi un săpun lichid, fără particule sau substanțe abrazive. Clătiți ulterior toată spuma.
  - Ulterior, opriți aparatul, îndepărtați sita(2) și blocul de tăiere (3) și lăsați-le să se usuce.
  - Dacă utilizați apa în mod regulat pentru a curăța aparatul, asigurați-vă că o dată pe săptămână aplicați câte o picătură de ulei ușor pentru mașini pe dispozitivul de tăiere pentru păr lung și pe sită.
- Ca metodă alternativă, puteți folosi peria din setul aparatului (B):

- Opriti aparatul. Îndepărtați sita de ras și scuturați-o ușor pe o suprafață plană.
- Folosind peria, curățați blocul de tăiere și suprafața interioară a capului de tăiere. Nu folosiți peria pentru a curăța sita, deoarece aceasta se poate deteriora.

## Păstrarea aparatului în condiții optime

Pentru starea optimă de funcționare, înlocuiți sita de ras (2) și blocul de tăiere (3) cel puțin la fiecare 18 luni de utilizare sau când se uzează. Pentru un bărbierit mai bun și pentru evitarea iritațiilor, piesele trebuie schimbate în același timp (sită și bloc de tăiere: 11B).

Acest aparat conține baterii reîncărcabile. În scopul protejării mediului înconjurător, vă rugăm să nu aruncați produsul, la sfârșitul duratei de folosință, împreună cu resturile menajere. Acesta poate fi depus la centrele specializate.



Pentru specificații electrice, a se vedea informațiile inscripționate pe cablul special.

Nivel de zgomot: 66 dB(A)

Țara de origine: China

Data fabricației: Consultați codul format din trei cifre, localizat sub blocul de tăiere. Primul număr indică ultima cifră din anul fabricației, iar următoarele două indică săptămâna din anul respectiv. Exemplu: "640" – Produsul a fost fabricat în săptămâna 40 din anul 2006.

## Garanția

Conform certificatului de garanție Braun