

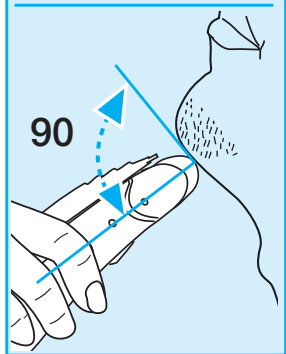
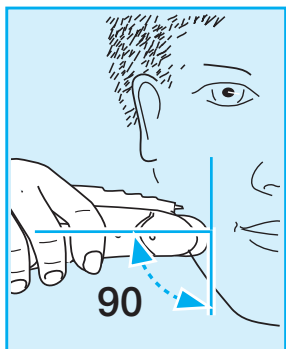
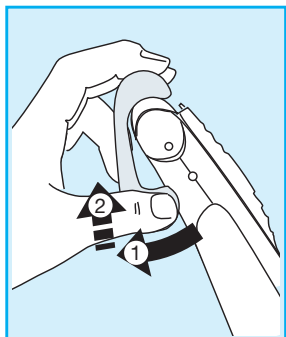
BRAUN

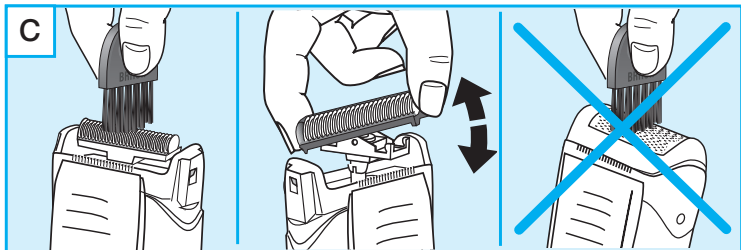
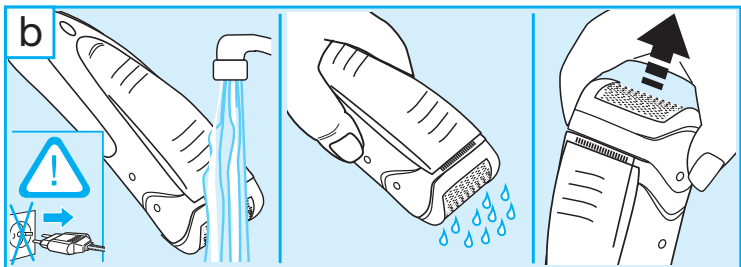
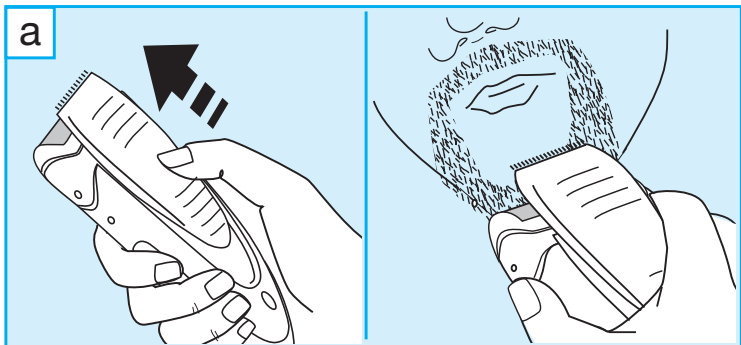
Series 1



170

Type 5727





Produsele Braun sunt proiectate pentru a întruni cele mai înalte standarde de calitate, funcționalitate și design. Sperăm să folosiți cu plăcere noul dvs. aparat de ras Braun.

Atenție

Aparatul dvs de ras este prevăzut cu un cablu special ce include un sistem suplimentar de siguranță pentru tensiuni joase. Nu schimbați nici o parte din acest cablu. În caz contrar, există riscul de șoc electric.

Descriere

1. Capac de protecție
2. Sită
3. Bloc de tăiere
4. Dispozitiv tăiere păr lung
5. Buton pornit /oprit
6. Cablu special de alimentare

Bărbieritul

Îndepărtați capacul de protecție (1). Apăsăți butonul de pornire (5). Capul aparatului de ras și dispozitivele de tăiere mobile se ajustează automat după conturul feței.

După o perioadă de câteva zile de la ultima utilizare a aparatului, recomandăm scurtarea părului cu ajutorul Dispozitivului de tăiere a părului lung (4) și abia apoi utilizați sita.

Dispozitiv tăiere păr lung

Pentru tăierea perciunilor, a mustății sau a bărbii, acționați în sus dispozitivul de tăiere pentru păr lung (fig. a).

Sfaturi pentru un bărbierit perfect

Pentru rezultate optime Braun vă recomandă:

1. Bărbieriți-vă înainte de a vă spăla pe față.
2. Țineți aparatul de bărbierit astfel încât să fie în unghi drept (90°) față de piele. Întindeți pielea și bărbierii în sens contrar direcției de creștere a firului de păr.
3. Pentru starea optimă de funcționare, înlocuiți sita de ras și blocul de tăiere cel puțin la fiecare 18 luni de utilizare sau când se uzează.

Curățarea

Acest aparat poate fi curățat sub jet de apă.

Atenție! Deconectați aparatul de la sursa de curent înainte de a-l curăța în apă.

Curățarea regulată asigură un bărbierit mai bun (fig. b).

- După fiecare bărbierit, clătiți capătul aparatului de ras sub jet de apă fierbinte. Puteți folosi un săpun lichid, fără particule sau substanțe abrazive. Clătiți ulterior toată spuma.
- Îndepărtați sita și blocul de tăiere și lăsați-le să se usuce.
- Dacă utilizați apa în mod regulat pentru a curăța

aparatul, asigurați-vă că o dată pe săptămână aplicați câte o picătură de ulei ușor pentru mașini pe dispozitivul de tăiere pentru păr lung și pe sită.

Ca metodă alternativă, puteți folosi peria din setul aparatului (fig. c):

- Opriți aparatul. Îndepărtați sita.
- Folosind peria, curățați blocul de tăiere și suprafața interioară a capului de tăiere. Nu folosiți peria pentru a curăța sita, deoarece aceasta se poate deteriora.

Păstrarea aparatului în condiții optime

La fiecare 4 săptămâni, curățați blocul de tăiere cu ajutorul agenților de curățare Braun.

Pentru starea optimă de funcționare, înlocuiți sita de ras și blocul de tăiere cel puțin la fiecare 18 luni de utilizare sau când se uzează. Pentru un bărbierit mai bun și pentru evitarea iritațiilor, piesele trebuie schimbate în același timp (sită și bloc de tăiere: 10B).

Pentru specificații electrice, a se vedea informațiile inscripționate pe cablul special.

În scopul protejării mediului înconjurător, vă rugăm să nu aruncați produsul, la sfârșitul duratei de folosință, împreună cu resturile menajere. Acesta poate fi depus la centrele specializate.



Nivel de zgomot: 63 dB(A).

Țara de origine: China

Garanție: conform certificatului de garanție Braun
Data fabricației: Consultați codul format din trei cifre, localizat pe aparat. Primul număr indică ultima cifră din anul fabricației, iar următoarele două indică săptămâna din anul respectiv.
Exemplu: "643" – Produsul a fost fabricat în săptămâna 43 din anul 2006.

Pentru a afla mai multe informații despre produsele Braun, puteți accesa www.braun.com

Pentru a găsi accesorii disponibile pentru produsele Braun accesați www.service.braun.com