

BRAUN

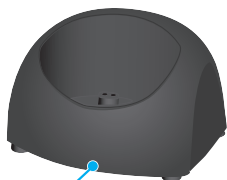
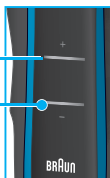
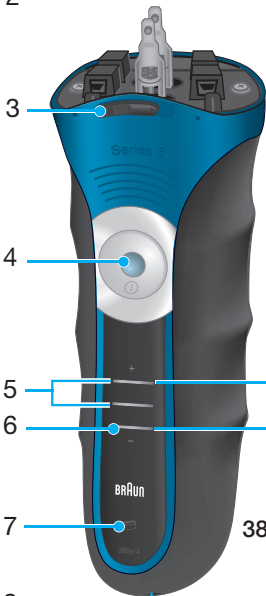
Series 3

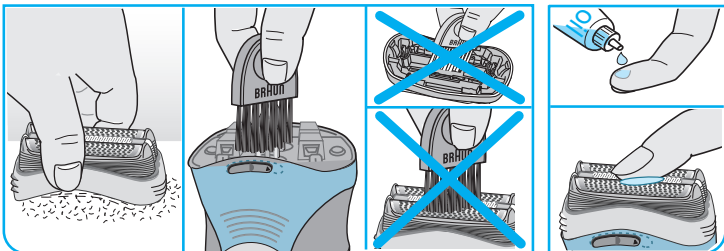
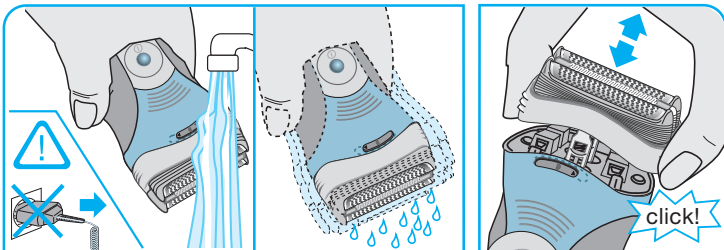
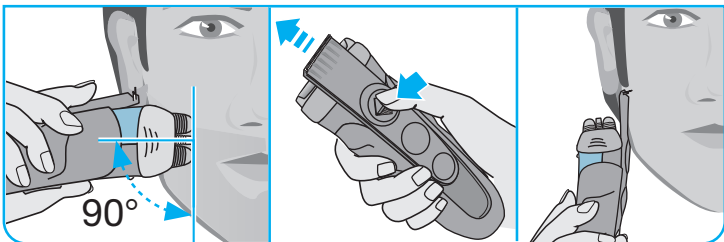
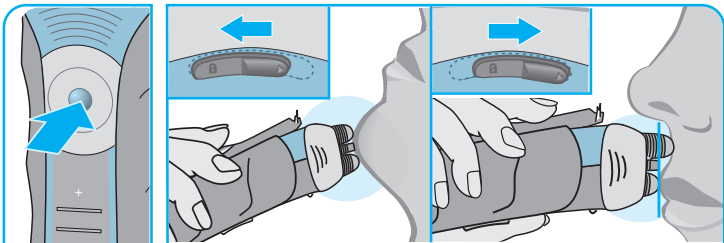


Type 5416, 5414

www.braun.com

380s-4
340s-4





Produsele noastre sunt concepute pentru a satisface cele mai înalte standarde de calitate, funcționalitate și design.

Sperăm să vă bucurați de noul dumneavoastră Aparat de Ras de la Braun.

Avertizare

Sistemul de bărbierit este dotat cu un cablu special prevăzut cu un sistem integrat de securitate pentru alimentarea de foarte joasă tensiune. Nu schimbați sau nu încercați să modificați nicio componentă a aparatului; în caz contrar, există risc de electrocutare.

Nu vă bărbieriți dacă sita pentru bărbierit sau cablul sunt deteriorate.


Acest aparat nu este destinat utilizării de către copii sau persoane cu capacități fizice sau mentale reduse, cu excepția cazului în care sunt sub supravegherea unei persoane responsabile pentru siguranța lor. În general, vă recomandăm să nu lăsați aparatul la îndemâna copiilor. Copiii trebuie supravegheați pentru a se asigura că nu se joacă cu aparatul.

Din motive de igienă, nu folosiți aparatul în comun, cu alte persoane. Pentru utilizarea aparatului în alte zone ale corpului, asigurați-vă că pielea este întinsă.

Sticla de ulei

A nu se lăsa la îndemâna copiilor. A nu se înghiți. A se arunca în mod corespunzător după golire.

Descriere

- 1 Compartimentul pentru sita de bărbierit și blocul de tăiere
- 2 Dispozitivul de tuns (trimmer) pentru păr lung
- 3 Comutatorul pentru setarea preciziei («») (doar pentru modelele din seria 380)
- 4 Întreprupător on/off
- 5 Indicatorul de încărcare (led verde)
- 6 Indicatorul baterie scăzută (led roșu)
- 7 Ledul indicatorului pentru înlocuirea unor componente ale aparatului de ras
- 8 Mufa pentru conectarea aparatului la priză
- 9 Cablul special
- 10 Suportul pentru încărcare
- 11 Etuiul (numai modelele din seria 380)
- 12 Capacul protector (numai modelele din seria 340)

Încărcarea

Temperatura ideală a mediului ambiant pentru încărcare este situată în intervalul 15 °C – 35 °C. Nu expuneți aparatul de ras la temperaturi mai mari de 50 °C pentru perioade lungi de timp.

- Cu ajutorul cablului special (9), conectați aparatul de ras sau suportul pentru încărcare (10) la o priză electrică având motorul oprit.
- Când încărcați aparatul pentru prima dată, sau când aparatul nu a fost folosit de câteva luni, lăsați-l la încărcat continuu, timp de 4 ore.
- După ce aparatul de ras este complet încărcat, descărcarea acestuia se va face prin utilizarea lui normală. Apoi reîncărcați aparatul de ras la capacitate maximă. Încărcările ulterioare vor dura aproximativ 1 oră.
- O încărcare completă asigură până la 45 de minute de bărbierit fără fir, în funcție de ritmul de creștere a bărbii dumneavoastră. Cu toate acestea, capacitatea maximă a bateriei poate fi atinsă numai după câteva cicluri de încărcare/descărcare.
- O încărcare rapidă de 5 minute este suficientă pentru un bărbierit.

Indicatorul de încărcare (5)

Culoarea verde a indicatorului de încărcare arată starea bateriilor (la modelele 340: 1 indicator de încărcare). Indicatorul de încărcare verde intermitent arată faptul că aparatul se încarcă sau este pornit.

Când bateria este complet încărcată, toate indicatoarele verzi (la modelele 340: 1 indicator de încărcare) strălucesc permanent, cu condiția ca aparatul de ras să fie conectat la o priză electrică.

Ledul care indică nivelul scăzut al bateriei (6)

Ledul roșu al indicatorului baterie scăzută licărește atunci când bateria este aproape descărcată. Vă permite să terminați bărbieritul.

Bărbieritul


Apăsați întrerupătorul on/off (4) pentru a porni aparatul de ras (a se vedea imaginea).

Sitele de ras flexibile se adaptează automat la fiecare contur al feței dumneavoastră (a se vedea imaginea).

Dispozitivul de tuns (trimmer) pentru păr lung (2)

Pentru a tunde perciunii, mustața sau barba, glisați în sus dispozitivul de tuns (trimmer) pentru păr lung.

Comutatorul pentru setarea preciziei («») (numai pentru modelele 380)

Pentru o manipulare precisă a dispozitivului în zonele dificil de bărbierit (de exemplu, sub nas), glisați comutatorul (3) la dreapta, în poziția «». Partea centrală a dispozitivului de tuns și o sită de ras se vor lăsa în jos.

Sfaturi pentru un bărbierit perfect

Pentru cele mai bune rezultate, Braun vă recomandă să urmați 3 pași simpli:

1. Bărbieriți-vă întotdeauna înainte să vă spălați pe față.
2. Pe tot parcursul bărbieritului țineți aparatul de ras în unghi drept (90°) față de piele.
3. Întindeți pielea și folosiți aparatul de ras în sensul opus direcției de creștere a bărbii dumneavoastră.



Acest aparat este adaptat pentru utilizarea într-o baie sau duș. Când este folosit în duș, va recomandăm să aplicați spumă de ras sau gel. Din motive de siguranță, acest aparat poate fi utilizat numai fără fir.

Curățarea

Curățarea regulată asigură o mai bună eficiență a bărbieritului. Clătirea capului aparatului de ras sub jet de apă după fiecare bărbierit reprezintă o modalitate facilă și rapidă de a-l păstra curat:

- Porniți aparatul de ras (fără fir) și clătiți capul acestuia sub jet de apă fierbinte. Puteți folosi săpun lichid, fără substanțe abrazive. Clătiți toată spuma și lăsați aparatul pornit pentru alte câteva secunde.
- Apoi opriți aparatul de ras, îndepărtați compartimentul pentru sita de bărbierit și blocul de tăiere (1) și lăsați să se usuce.
- Dacă dumneavoastră curățați în mod regulat aparatul de ras sub apă, atunci aplicați, o dată pe săptămână, câte o picătură de ulei ușor de mașină pe dispozitivul de tuns (trimmer) pentru păr lung (2) și pe Compartimentul pentru sita de bărbierit și blocul de tăiere (1) (a se vedea imaginea).

Alternativ, puteți curăța aparatul de ras cu o perie:

- Opriți aparatul de ras. Îndepărtați compartimentul pentru sita de bărbierit și blocul de tăiere și loviți-l ușor de o suprafață plană (a se vedea imaginea).
- Folosind o perie, curățați suprafața interioară a capului aparatului de ras. Cu toate acestea, nu curățați compartimentul pentru sita de bărbierit și blocul de tăiere cu o perie, deoarece se poate defecta.

Cum să vă păstrați aparatul de ras în perfectă stare

Indicatorul pentru înlocuirea unor componente ale aparatului de ras/ Resetarea

Pentru a menține performanța bărbieritului la nivelul de 100%, înlocuiți compartimentul pentru sita de bărbierit și blocul de tăiere (1) atunci când indicatorul pentru înlocuirea unor componente (7) se luminează (după aproape 18 luni) sau când sita și blocul de tăiere se uzează.

Compartimentul pentru sita de bărbierit și blocul de tăiere: 32S/32B

Ledul indicatorului pentru înlocuire vă va aminti, pe parcursul următoarelor 7 operațiuni de folosire a aparatului de ras, să înlocuiți compartimentul pentru sita de bărbierit și blocul de tăiere. Apoi, aparatul de ras va reseta automat afișajul. După ce înlocuiți compartimentul pentru sita de bărbierit și blocul de tăiere (1), apăsați întrerupătorul on/off (4) pentru cel puțin 5 secunde, pentru a reseta contorul.

În timpul acestei operațiuni, ledul indicatorului pentru înlocuirea unor componente clipește, urmând a se stinge în momentul în care resetarea este completă. Resetarea manuală este posibilă în orice moment.

Conservarea bateriilor

Pentru a se menține capacitatea optimă a bateriilor reîncărcabile, aparatul de ras trebuie să fie în întregime descărcat (prin folosirea la bărbierit) la fiecare aproximativ 6 luni. Apoi reîncărcați aparatul de ras la capacitate maximă.

Conform Hotărârii nr. 672 din 19 iulie 2001 privind stabilirea condițiilor de introducere pe piață a aparatelor electrocasnice în funcție de nivelul zgomotului transmis prin aer, valoarea de zgomot dB(A) pentru acest aparat este de 63 dB(A).

Avertisment referitor la mediu

Acest produs conține baterii reîncărcabile. În scopul protejării mediului, vă rugăm să nu aruncați produsul în gunoiul menajer la sfârșitul duratei sale de viață utilă. Debarasarea poate avea loc într-un Centru de Service Braun sau în alte locații adecvate de colectare, existente în țara dumneavoastră.



Specificațiile pot fi modificate fără avertizare prealabilă.

Pentru specificații electrice, a se vedea imprimarea de pe cablul special.

