

BRAUN

Series 3



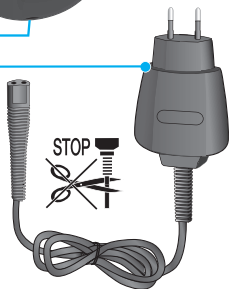
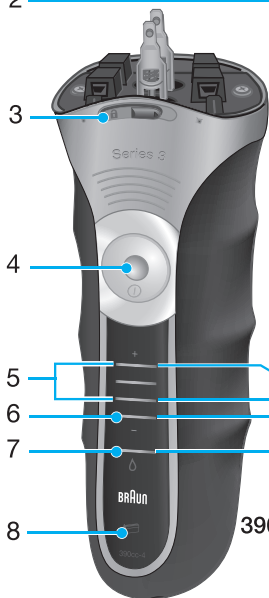
Type 5411, 5412

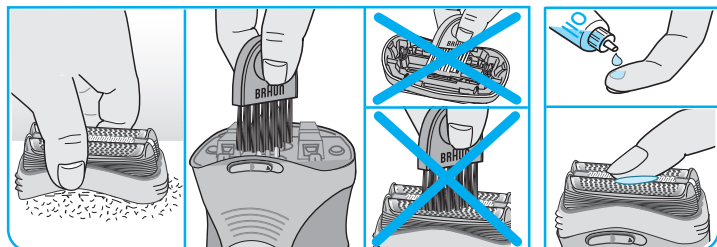
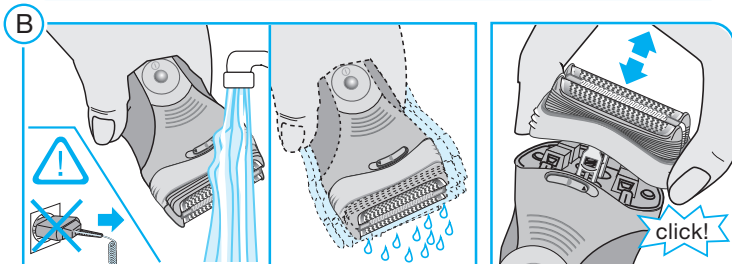
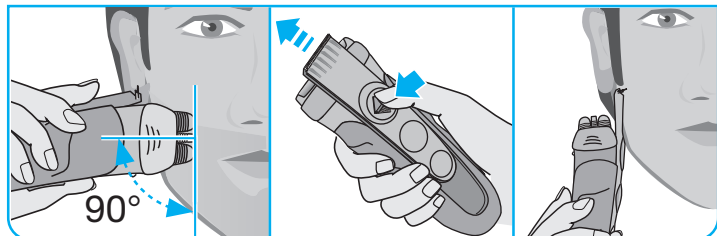
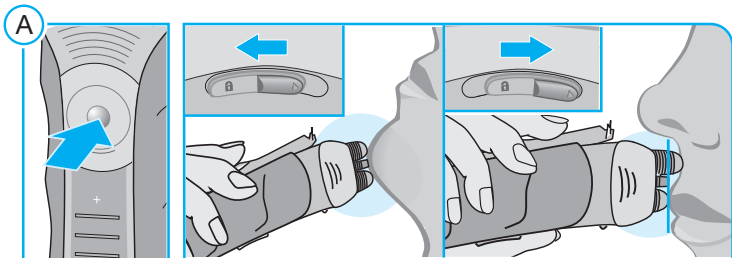
www.braun.com

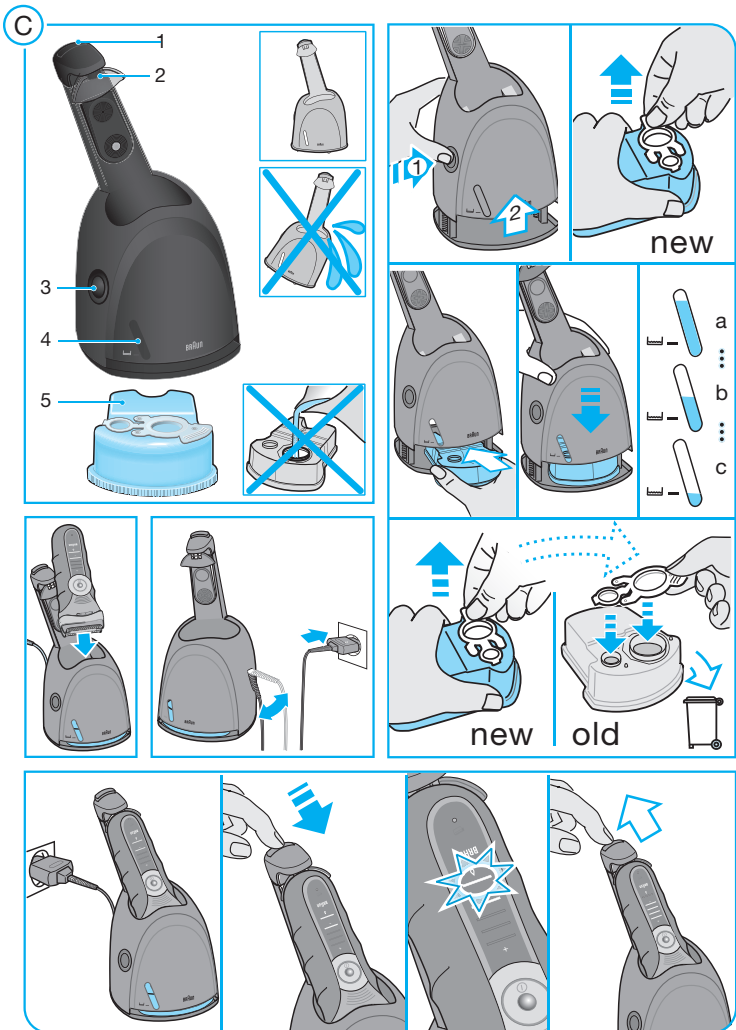
390cc-4

370cc-4

350cc-4







Produsele noastre sunt concepute pentru a satisface cele mai înalte standarde de calitate, funcționalitate și design.

Sperăm să vă bucurați de noul dumneavoastră Aparat de Ras de la Braun.

Avertizare

Sistemul de bărbierit este dotat cu un cablu special prevăzut cu un sistem integrat de securitate pentru alimentarea de foarte joasă tensiune. Nu schimbați sau nu încercați să modificați nicio componentă a aparatului; în caz contrar, există risc de electrocutare.

Nu vă bărbieriți dacă sita pentru bărbierit sau cablul sunt deteriorate.

Acest aparat nu este destinat utilizării de către copii sau persoane cu capacități fizice, senzoriale sau mentale reduse, cu excepția cazului în care sunt sub supravegherea unei persoane responsabile pentru siguranța lor. În general, vă recomandăm să nu lăsați aparatul la îndemâna copiilor. Copiii trebuie supravegheați pentru a se asigura că nu se joacă cu aparatul.

Nu reîncărcați cartușul de curățare; folosiți numai cartușe Braun originale pentru reîncărcare.

Descriere

- 1 Compartimentul pentru sita de bărbierit și blocul de tăiere
- 2 Dispozitivul de tuns (trimmer) pentru păr lung
- 3 Comutatorul pentru setarea preciziei («**r**») (numai pentru modelele 390cc și 370cc)
- 4 Înterupător on/off
- 5 Indicatorul de încărcare (led verde)
- 6 Indicatorul baterie scăzută (led roșu)
- 7 Indicator atunci când aparatul necesită curățare (led galben)
- 8 Indicator pentru înlocuirea unor componente ale aparatului de ras
- 9 Mufa pentru conectarea aparatului la priză
- 10 Cablu special
- 11 Suport pentru călătorie (numai pentru modelele 390cc și 370cc)
- 12 Capacul protector al sitei pentru bărbierit (numai pentru modelul 350cc)

Încărcarea

Temperatura ideală a mediului ambiant pentru încărcare este situată în intervalul 15 °C – 35°C. Nu expuneți aparatul de ras la temperaturi mai mari de 50 °C pentru perioade lungi de timp.

- Cu ajutorul cablului special (10), conectați aparatul de ras la o priză electrică având motorul oprit.

- Când încărcați aparatul pentru prima dată, lăsați-l la încărcat continuu, timp de 4 ore. Încărcările ulterioare vor dura aproximativ 1 oră.
- O încărcare completă asigură până la 45 de minute de bărbierit fără fir, în funcție de ritmul de creștere a bărbii dumneavoastră.
- Bărbieritul fără fir. În modul normal de utilizare, aparatul de ras va fi încărcat automat după fiecare curățare realizată prin sistemul Clean&Renew (a se vedea «C Clean&Renew»).
- Capacitatea maximă a bateriei poate fi atinsă numai după câteva cicluri de încărcare/descărcare.
- O încărcare rapidă de 5 minute (cu ajutorul cablului special (10)) este suficientă pentru un bărbierit.
- În cazul în care bateriile reîncărcabile sunt consumate, vă puteți bărbieri și prin conectarea aparatului de ras la o priză electrică prin intermediul cablului special.

Indicatorul de încărcare (5)

Culoarea verde a indicatorului de încărcare arată starea bateriilor. Indicatorul de încărcare verde intermitent arată faptul că aparatul se încarcă sau este pornit. Când bateria este complet încărcată, toate indicatoarele verzi aferente indicatorului de încărcare strălucesc permanent, cu condiția ca aparatul de ras să fie conectat la o priză electrică.

Ledul care indică nivelul scăzut al bateriei (6)

Ledul roșu al indicatorului baterie scăzută licăre atunci când bateria este aproape descărcată.

Vă permite să terminați bărbieritul.

A Bărbieritul

Apăsați întrerupătorul on/off (4) pentru a porni aparatul de ras (a se vedea imaginea).

Sitele de ras flexibile se adaptează automat la fiecare contur al feței dumneavoastră (a se vedea imaginea).

Dispozitivul de tuns (trimmer) pentru păr lung (2)

Pentru a tunde perciunii, mustața sau barba, glišați în sus dispozitivul de tuns (trimmer) pentru păr lung.

Comutatorul pentru setarea preciziei («T») (3) (numai pentru modelele 390cc și 370cc)

Pentru o manipulare precisă a dispozitivului în zonele dificil de bărbierit (de exemplu, sub nas), glišați comutatorul (3) la dreapta, în poziția «T».

Partea centrală a dispozitivului de tuns și o sită de ras se vor lăsa în jos.

Sfaturi pentru un bărbierit perfect

Pentru cele mai bune rezultate, Braun vă recomandă să urmați 3 pași simpli:

1. Bărbieriți-vă întotdeauna înainte să vă spălați pe față.
2. Pe tot parcursul bărbieritului țineți aparatul de ras în unghi drept (90°) față de piele.
3. Întindeți pielea și folosiți aparatul de ras în sensul opus direcției de creștere a bărbii dumneavoastră.

B Cum să vă păstrați aparatul de ras în perfectă stare

Indicatorul de curățare

Aparatul dumneavoastră de ras trebuie curățat zilnic prin sistemul Clean&Renew și în mod expres atunci când culoarea galbenă a indicatorului ce arată că aparatul necesită curățare (7) licăre în mod constant după bărbierit. Dacă operațiunea de curățare nu se realizează, lumina galbenă se va stinge după un anumit timp. În acest caz, se electronica aparatului va considera ca acesta a fost curățat manual și va calcula un nou moment la care trebuie să se efectueze următoarea curățare. Pe parcursul operațiunii de curățare prin sistemul Clean&Renew, lumina galbenă va fi intermitentă; aceasta se va stinge la aproximativ 4 ore de la curățare.

Curățarea automată

Odată ce aparatul de ras este pus în modul Clean&Renew, acesta este curățat în mod automat (a se vedea «C Clean&Renew»).

Curățarea manuală este recomandată numai atunci când sistemul Clean&Renew nu este disponibil, de exemplu, când călătoriți.

Curățarea manuală



Capul aparatului de ras este adaptat pentru o curățare sub jet de apă de la robinet.

Avertizare: Decuplați aparatul de ras de la sursa de alimentare înainte de a curăța capul acestuia folosind apă.

Curățarea regulată asigură o mai bună eficiență a bărbieritului. Clătirea capului aparatului de ras sub jet de apă după fiecare bărbierit reprezintă o modalitate facilă și rapidă de a-l păstra curat:

- Porniți aparatul de ras (fără fir) și clătiți capul acestuia sub jet de apă fierbinte. Puteți folosi săpun lichid, fără substanțe abrazive. Clătiți toată spuma și lăsați aparatul pornit pentru alte câteva secunde.
- Apoi opriți aparatul de ras, îndepărtați compartimentul pentru sita de bărbierit și blocul de tăiere (1) și lăsați să se usuce.
- Dacă dumneavoastră curățați în mod regulat aparatul de ras sub apă, atunci aplicați, o dată pe săptămână, câte o picătură de ulei ușor de mașină pe

dispozitivul de tuns (trimmer) pentru părul lung (2) și pe compartimentul pentru sita de bărbierit și blocul de tăiere (1).

Alternativ, puteți curăța aparatul de ras cu o perie:

- Opriti aparatul de ras. Îndepărtați compartimentul pentru sita de bărbierit și blocul de tăiere și loviți-l ușor de o suprafață plană.
- Folosind o perie, curățați suprafața interioară a capului aparatului de ras. Cu toate acestea, nu curățați compartimentul pentru sita de bărbierit și blocul de tăiere cu o perie, deoarece se poate defecta.

Indicatorul pentru înlocuirea unor componente ale aparatului de ras/ Resetarea

Pentru a menține performanța bărbieritului la nivelul de 100%, înlocuiți compartimentul pentru sita de bărbierit și blocul de tăiere (1) atunci când indicatorul pentru înlocuirea unor componente (8) se declanșează (după aproape 18 luni) sau când sita și blocul de tăiere se uzează.

Ledul indicatorului pentru înlocuire vă va aminti, pe parcursul următoarelor 7 operațiuni de folosire a aparatului de ras, să înlocuiți compartimentul pentru sita de bărbierit și blocul de tăiere. Aparatul de ras se va reseta apoi automat. După ce înlocuiți compartimentul pentru sita de bărbierit și blocul de tăiere (1), apăsați întrerupătorul on/off (4) pentru cel puțin 5 secunde, pentru a reseta contorul.

În timpul acestei operațiuni, ledul indicatorului pentru înlocuirea unor componente clipește, urmând a se stinge în momentul în care resetarea este completă. Resetarea manuală este posibilă în orice moment.

Conservarea bateriilor

Pentru a se menține capacitatea optimă a bateriilor reîncărcabile, aparatul de ras trebuie să fie în întregime descărcat (prin folosirea la bărbierit) la fiecare aproximativ 6 luni. Apoi reîncărcați aparatul de ras la capacitate maximă.

Avertisment referitor la mediu

Acest produs conține baterii reîncărcabile. În scopul protejării mediului, vă rugăm să nu aruncați produsul în gunoii menajer la sfârșitul duratei sale de viață utilă. Debarasarea poate avea loc într-un Centru de Service Braun sau în alte locații adecvate de colectare, existente în țara dumneavoastră.



C Sistemul Clean&Renew

Sistemul Clean&Renew de la Braun a fost dezvoltat în scopul curățării, încărcării aparatului de ras și depozitării reziduurilor rezultate în urma bărbieritului dumneavoastră. Curățați-vă zilnic aparatul de ras prin sistemul Clean&Renew. În timpul procesului de curățare automată, aparatul de ras este pornit și oprit la diferite intervale, astfel încât să se obțină cele mai bune rezultate de curățare.

Având în vedere că lichidul special formulat de curățare conține o cantitate mică de ulei, procedura de curățare îndeplinește și nevoile de lubrifiere a aparatului de ras.

Important

- Folosiți numai cablul de alimentare livrat împreună cu aparatul de ras.
- Pentru a evita orice scurgere a lichidului de curățare, puneți aparatul pe o suprafață plană, stabilă. Nu clătinați, mutați brusc sau transportați în niciun fel în timpul instalării unui cartuș de curățare.
- Nu așezați aparatul într-un dulap cu oglindă, nici nu-l depozitați deasupra radiatoarelor, nici nu-l puneți pe suprafețe lustruite sau lăcuite. Nu-l expuneți la lumina directă a soarelui.
- Aparatul conține lichid foarte inflamabil. Păstrați-l departe de surse de aprindere. Nu fumați.
- A nu se lăsa la îndemâna copiilor. Nu reumpleți cartușul. Folosiți numai cartușe Braun originale pentru reîncărcare.

Descriere

- 1 Butonul de start/decuplare
- 2 Contactul de arc pentru preluarea curentului
- 3 Butonul de ridicare pentru înlocuirea cartușului
- 4 Indicator de nivel
- 5 Cartușul de curățare

Înainte de a utiliza sistemul Clean&Renew

Instalarea cartușului

- Apăsăți butonul de ridicare (3) pentru a deschide carcasa.
- Țineți cartușul în jos, pe o suprafață plană, stabilă (de exemplu, pe masă). Scoateți cu atenție capacul cartușului. Glisați cartușul în interiorul suportului atât cât permite acesta.
- Închideți ușor carcasa, împingând-o în jos până când se blochează.

Înlocuirea cartușului

După ce ați apăsăat butonul de ridicare pentru a deschide carcasa, așteptați câteva secunde înainte de a scoate cartușul folosit.


Înainte să aruncați cartușul folosit, asigurați-vă că ați închis deschiderile folosind capacul noului cartuș, deoarece cartușul utilizat va conține o soluție de curățare contaminată.

Cartușul utilizat poate fi aruncat în deșeurile menajere.

Acționarea sistemului Clean&Renew

- Folosind cablul, conectați sistemul Clean&Renew la rețeaua de alimentare cu energie electrică. Mufa specială cu care este prevăzută partea din spate a aparatului este reglabilă, pentru a se economisi spațiu. După fiecare bărbierit,

opriți aparatul de ras și puneți-l în sistemul Clean&Renew, cu capul în jos și orientat cu fața spre dumneavoastră.

- Apăsăți butonul start/decuplare (1), pentru a fixa și a conecta aparatul de ras. Va începe procesul de curățare. Lumina galbenă de pe aparatul de ras va licări intermitent pe parcursul întregului proces (curățare, aproximativ 2 minute, uscare, minim 4 ore).
- Nu întrerupeți procesul de curățare, deoarece întreruperea lasă aparatul de ras ud și neadecvat pentru utilizare. Cu toate acestea, în cazul în care întreruperea este necesară, apăsați butonul start/ decuplare (1).
- Când procesul de curățare este terminat, lumina galbenă se stinge, iar aparatul de ras este gata de utilizare. Pentru a decupla aparatul de ras, apăsați butonul start/ decuplare.
- Un cartuș de curățare ar trebui să fie suficient pentru aproximativ 30 de cicluri de curățare. Când indicatorul de nivel (4) a ajuns la semnul «», fluidul din cartuș este suficient pentru alte 5 cicluri de curățare. Atunci când aparatul este utilizat zilnic, cartușul ar trebui să fie înlocuit, aproximativ la fiecare 4 săptămâni.
- Soluția igienică de curățare a cartușului conține alcool, care, odată deschis cartușul, se va evapora încet în mod natural în atmosfera înconjurătoare. Fiecare cartuș, dacă nu este folosit zilnic, ar trebui să fie înlocuit după cca. 8 săptămâni.
- Cartușul de curățare conține, de asemenea, lubrifianți care pot lăsa, după curățare, urme reziduale pe capul aparatului de ras. În ciuda acestui fapt, aceste urme pot fi îndepărtate cu ușurință prin ștergere cu o cârpă moale sau cu hârtie absorbantă.
- Curățați carcasa din când în când cu o cârpă umedă, în special deschiderea unde se adăpostește aparatul de ras.

Accesorii

Disponibile la dealer-ul dumneavoastră sau în Centrele de Service Braun:

- **Compartimentul pentru sita de bărbierit și blocul de tăiere:** 32S/32B
- **Cartușul de curățare al sistemului Clean&Renew:** CCR

Specificațiile pot fi modificate fără avertizare prealabilă.

Pentru specificații electrice, a se vedea imprimarea de pe cablul special.

Să nu aruncați produsul în deșeurile menajere la sfârșitul duratei sale de viață utilă. Debarasarea poate avea loc într-un Centru de Service Braun sau în locații adecvate de colectare, existente în țara dumneavoastră.

