

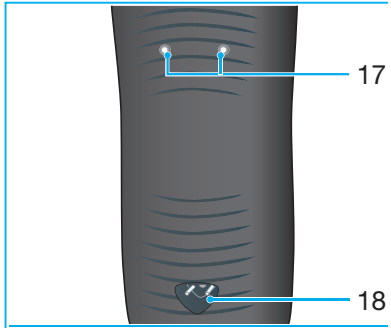
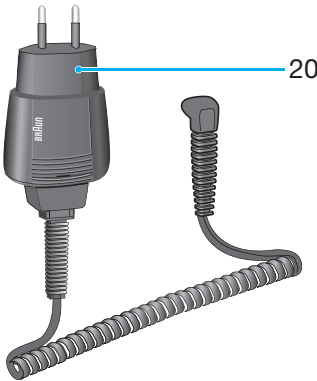
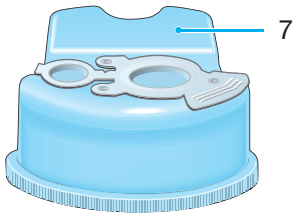
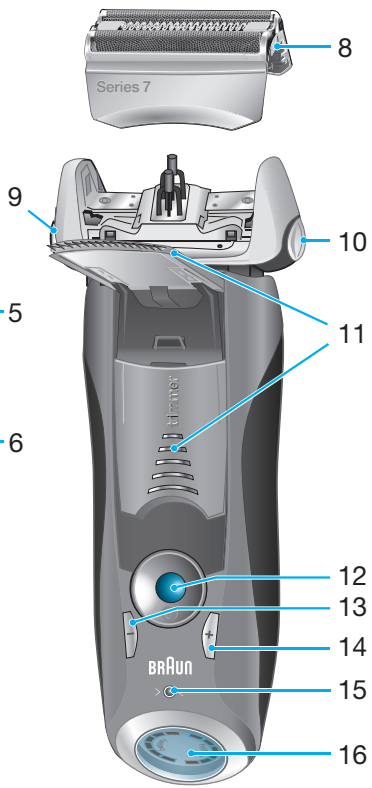
BRAUN

Series 7

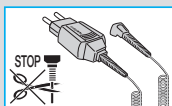


Type 5692
www.braun.com

790 cc-4
760 cc-4



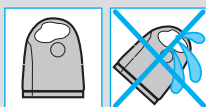
Produsele companiei Braun sunt realizate pentru a răspunde celor mai exigente cerințe de calitate, funcționalitate și design. Vă felicităm pentru alegerea făcută în cumpărarea noului aparat de ras Braun și sperăm să fiți mulțumiți întrebuințându-l.



Important

Aparatul dvs de ras este prevăzut cu un cablu de alimentare special ce include un sistem suplimentar de siguranță pentru tensiuni joase. Nu schimbați nici o parte din acest cablu. În caz contrar, există riscul de șoc electric.

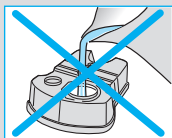
Acest produs nu trebuie folosit de copii sau persoane cu capacități fizice sau mentale reduse, fără supravegherea unei persoane responsabile de siguranța acestora! În general, vă recomandăm să nu lăsați aparatul la îndemâna copiilor. Copiii trebuie să supravegheți pentru a vă asigura că nu se joacă cu aparatul.



Pentru a preveni scurgerea lichidului de curățare, asigurați-vă că dispozitivul de curățare și încărcare este plasat pe o suprafață plată. După instalarea cartușului de curățare, nu înclinați sau mutați dispozitivul, deoarece riscați scurgerea lichidului din cartuș. Nu plasați dispozitivul de curățare pe suprafețe lăcuite, lustruite sau în apropierea unor surse de căldură.

Cartușul de curățare conține lichid inflamabil! Evitați contactul cu sursele de aprindere! Nu fumați atunci când folosiți cartușul! A se feri de razele solare.

Nu reumpleți cartușele uzate! Folosiți numai rezervele originale Braun.



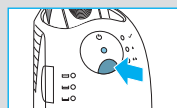
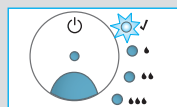
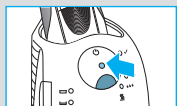
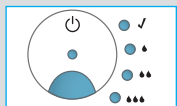
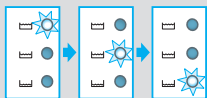
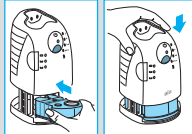
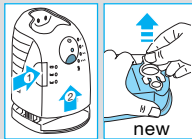
DESCRIERE

Dispozitivul de curățare și încărcare

1. Afișajul cartușului de curățare
2. Butonul de ridicare pentru schimbarea cartușului
3. Contacte pentru legătura dintre dispozitivul de curățare și aparat
4. Buton de pornire
- 4a. Buton curățare rapidă (doar pentru modelul 790cc-4)
5. Leduri indicatoare ale programului necesar de curățare
6. Mufă de alimentare
7. Cartuș de curățare

Aparat de ras

8. Sită metalică și bloc de tăiere
9. Butoane deblocare sită și bloc de tăiere
10. Buton de blocare a capului de ras
11. Accesoriu de scurtare pentru păr lung
12. Comutator pornit/oprit
13. (-) Boton selector bărbierit sensibil
14. (+) Boton selector bărbierit intensiv
15. Buton resetare
16. Afișajul aparatului de ras
17. Contacte pentru legătura dintre aparatul de ras și dispozitivul de curățare
18. Mufă de alimentare a aparatului de ras
19. Trusă de voiaj
20. Cablu special



Înainte de bărbierire

Înainte de prima utilizare, conectați aparatul de ras la o sursă de curent electric cu ajutorul cablului special (20) sau alternativ, procedați după cum urmează:

Instalarea dispozitivului curățare și încărcare

- Utilizând cablul special (20), conectați mufa dispozitivului (6) la o sursă de curent
- Apăsăți butonul de ridicare (2) pentru deschiderea carcasei
- Așezați cartușul de curățare (7) pe o suprafață plată stabilă (ex.: pe o masă)
- Ridicați cu grijă capacul catușului
- Împingeți cartușul la baza dispozitivului cât puteți de mult
- Închideți ușor capacul carcasei împingând în jos

Afișajul cartușului de curățare (1) indică nivelul rămas al fluidului:

- Până la 30 cicluri de curățare rămase
- Până la 7 cicluri de curățare rămase
- Cartușul trebuie înlocuit

Încărcarea și curățarea aparatului de ras

Introduceți aparatul de ras cu capul în jos în dispozitivul de curățare (contactele (17) de pe spatele aparatului de ras trebuie să fie aliniate cu contactele (3) de pe dispozitivul de curățare).

Dacă este necesar, dispozitivul de curățare va începe încărcarea aparatului de ras în mod automat. Statusul de igienă al aparatului, va fi de asemenea analizat și ledul indicator al programului necesar de curățare se va aprinde:

- « ✓ » aparatul este curat
- « ♀ » curățare ușoară
- « ♀♀ » curățare normală
- « ♀♀♀ » curățare intensă

După selectarea programului necesar de curățare apăsați butonul de pornire (4).

Pentru rezultate optime, vă recomandăm curățarea aparatului după fiecare utilizare.

În timpul procesului de curățare ledul indicator va lumina intermitent. Fiecare program de curățare constă în mai multe cicluri, în care lichidul de curățare trece peste capul de ras și un ciclu de uscare a aparatului. În funcție de programul selectat, procesul de curățare durează între 32 și 43 minute.

Procesul de curățare nu trebuie întrerupt. Vă rugăm să rețineți că în timpul procesului de uscare aparatul poate fi fierbinte și ud. Atunci când programul de curățare este finalizat ledul indicator "✓" se va aprinde. Acum aparatul este curat și pregătit pentru următoarea utilizare.

Curățare rapidă (doar pentru modelul 790 cc-4)

Apăsăți butonul (4a) pentru activa programul de curățare rapidă, fără uscare. Acest program durează cca. 25 secunde și este

recomandat doar atunci când nu aveți timp să așteptați pentru unul din programele de curățare automată. Dacă scoateți aparatul imediat după terminarea procesului de uscare rapidă, stergeți capul de ras cu un șervețel pentru a evita scurgerea.

Funcția Stand-by

Timp de 10 minute după terminarea procesului de încărcare sau curățare, dispozitivul de curățare&încărcare intră în stand-by: indicatorii nivelului de încărcare și curățare sunt dezactivați.

Afișajul aparatului

Afișajul aparatului de ras (16) arată nivelul de încărcare al bateriei. În timpul încărcării sau atunci când folosiți aparatul de ras, segmentele de culoare verde destinate bateriei vor clipi intermitent.

După încărcarea completă, toate segmentele de culoare verde vor lumina în mod continuu, timp în care aparatul este pornit sau conectat la sursa de curent.



Afișajul aparatului (doar pentru modelul 790 cc-4)

Afișajul aparatului de ras (16) arată nivelul de încărcare al bateriei în partea stângă și statusul de igienă în partea dreaptă. (6 segmente de culoare închisă sunt afișate pe fiecare parte atunci când bateria este complet încărcată și aparatul este curat).

Segmentele status baterie (doar pentru modelul 790 cc-4)

În timpul încărcării sau atunci când folosiți aparatul de ras, segmentele destinate bateriei vor clipi intermitent. După încărcarea completă, toate cele 6 segmente vor lumina în mod continuu.

Odată cu descărcarea bateriei, segmentele se vor stinge.

Funcția Stand-by

(Aparatul este conectat la sursa de curent, dar are comutatorul în poziția oprit)

Timp de câteva minute după terminarea procesului de încărcare aparatul intră în stand-by: afișajul aparatului este dezactivat.



Indicatorul baterie descărcată

Segmentul care indică bateria descărcată este prevăzut cu un led roșu care luminează intermitent pentru a vă avertiza că nivelul de încărcare a scăzut sub 20%.

Capacitatea rămasă este suficientă pentru încă 2 sau 3 bărbieriri.



Segmente indicatoare status igienă (doar pentru modelul 790 cc-4)

Toate cele 6 segmente vor fi aprinse după curățarea aparatului în stația de curățare&încărcare.

Prin utilizarea aparatului segmentele se vor stinge treptat. După utilizarea aparatului, atunci când reintroduceți aparatul în stația de curățare&încărcare, sistemul va selecta automat programul de curățare necesar pentru a atinge din nou nivelul maxim de igienă. Prin curățarea aparatului sub jet de apă nu puteți opțiune nivelul maxim de igienizare, acesta poate fi atins doar prin curățarea automată în stația de curățare&încărcare.

Informații privind încărcarea

- După o încărcare completă, aparatul poate fi folosit cca 50 de minute, durata de funcționare variind în funcție de lungimea firului de păr.
- Temperatura recomandată pentru încărcare este cuprinsă între 5-35 °C. Nu expuneți aparatul la temperaturi mai ridicate de 50°C

pentru perioade îndelungate de timp.



Personalizarea aparatului în funcție de necesitățile dvs.

Cu ajutorul butoanelor (-)(13) și (+)(14) aveți posibilitatea de a seta aparatul în funcție de zona și tipul de piele pe care o bărbierii. Funcția selectată este indicată printr-un led incorporat în comutatorul pornit/oprit (12):

- Albastru închis (bărbierit intens)
- Albastru deschis (bărbierit normal)
- Alb (pentru zone sensibile ex. gât)

Pentru un bărbierit eficient și rapid, vă recomandăm selectarea funcției "+".

Setările rămân salvate pentru următoarea bărbierire.

Mod de utilizare

Acționați comutatorul pornit/oprit (12) pentru a porni aparatul de ras.

- Capul rotativ al aparatului de ras și dispozitivele de tăiere mobile se ajustează automat după conturul feței, pentru confort sporit.

- Pentru a bărbierii zone greu accesibile (ex: zone de sub nas) apăsați butonul (10) pentru blocarea capului pivotant în unghiul în care doriți.

- Pentru tăierea perciunilor, a mustății sau a bărbii, acționați în sus accesoriul de scurtare pentru păr lung

Sfaturi pentru un bărbierit perfect

Pentru rezultate optime, Braun vă recomandă următorii 3 pași:

1. Întotdeauna, bărbierii-vă înainte de a vă spăla pe față.
2. Țineți aparatul de bărbierit astfel încât să fie în unghi drept (90°) față de piele.
3. Întindeți pielea și bărbierii-vă în sens invers direcției de creștere a firului de păr.

Folosirea aparatului conectat la sursa de curent

Dacă aparatul de ras este descărcat și nu aveți timp să îl încărcăți în dispozitivul de curățare și încărcare vă puteți bărbierii prin conectarea acestuia la sursa de curent cu ajutorul cablului special.

Curățarea

Curățarea automată

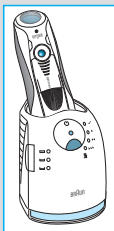
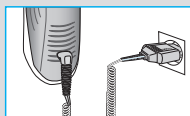
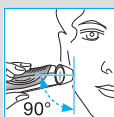
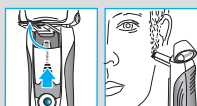
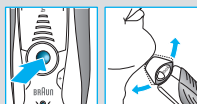
După fiecare bărbierire, introduceți aparatul de ras în dispozitivul de curățare și încărcare și

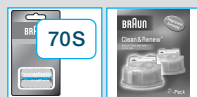
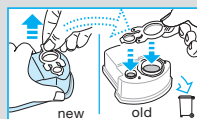
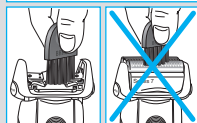
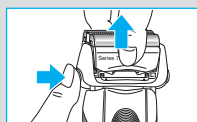
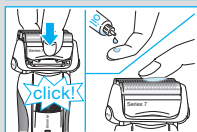
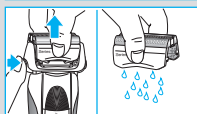
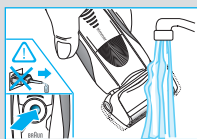
Procedați la fel ca în secțiunea "Înainte de bărbierire". Astfel încărcarea și curățarea aparatului se face în mod automat în funcție de starea fiecăreia. La o utilizare zilnică, un cartuș de igienizare este suficient pentru 30 de cicluri de curățare.

Cartușul igienic de curățare conține alcool și odată deschis, acesta se va evapora gradat în aer.

Fiecare cartuș, care nu este utilizat zilnic, necesită înlocuirea la aproximativ 8 săptămâni.

Cartușul de curățare mai conține și agenți de lubrifiere, care pot lăsa urme reziduale pe capul de ras al aparatului. Aceste urme pot fi îndepărtate cu ușurință prin ștergere cu un șervețel moale de hârtie.





Curățarea manuală



Acest aparat poate fi curățat sub jet de apă.

Atenție! Deconectați aparatul de la sursa de curent înainte de a-l curăța în apă.

Curățarea aparatului sub jet de apă este o metodă alternativă, benefică în special atunci când călătoriți:

- Porniți aparatul (neconectat la sursă de curent) și clătiți capul de ras sub jet de apă fierbinte. Puteți folosi un săpun lichid, fără particule sau substanțe abrazive. Clătiți ulterior toată spuma.

- Opritiți aparatul și apăsați butonul deblocare (9). Îndepărtați sita și blocul de tăiere (8) și lăsați-le să se usuce .

- În cazul în care curățați uzual aparatul sub jet de apă, atunci aplicați săptămânal o picătură de ulei de mecanisme fine pe sita și blocul de tăiere.

Ca metodă alternativă, puteți curăța aparatul folosind peria :

- Opritiți aparatul. Îndepărtați sita și blocul de tăiere și așezați-le pe o suprafață plată. Folosind peria, curățați suprafața interioară a capului de ras. Nu folosiți peria pentru a curăța sita, deoarece aceasta se poate deteriora.

Curățarea suportului

Este recomandată curățarea periodică a suportului aparatului de ras și a dispozitivului de curățare și reincărcare cu o cârpă umedă!

Înlocuirea cartușului de curățare

După apăsarea butonului (2) de ridicare a aparatului din suport, așteptați câteva secunde pentru a evita scurgerea lichidului.

Înainte de aruncarea cartușului folosit, astupați-l cu capacul de la un nou cartuș (cartușul folosit conține soluție de curățare impurificată).

Păstrarea aparatului în condiții optime

Înlocuirea sitei și a blocului de tăiere

Pentru starea optimă de funcționare, înlocuiți sita de ras și blocul de tăiere (8), atunci când se aprinde ledul de înlocuire (16) (după cca 18 luni)sau când se uzează.

Simbolul de înlocuire vă va reaminti timp de 7 bărbieriri că trebuie să înlocuiți componentele, apoi aparatul se va reseta automat.

După înlocuirea sitei și a blocului de tăiere, țineți apăsat pentru cel puțin 3 secunde (cu ajutorul unui ac) butonul (15), pentru a se reseta caculatorul. În timpul acestei operațiuni ledul destinat înlocuirii va clipi și se va stinge doar atunci când procesul de resetare a fost finalizat. Resetarea manuală poate fi efectuată în orice moment.

Accesorii

Disponibile la Centrul de Asistență pentru Clienți Braun:

- sită de ras și bloc de tăiere: 70 S
- Cartușul de curățare Curățare&Reincărcare: CCR

Acest produs conține acumulatori reîncărcabili. În scopul protejării mediului înconjurător, vă rugăm să nu aruncați produsul, la sfârșitul duratei de folosință, împreună cu resturile menajere. Acesta poate fi deșeurat la centrele specializate.



Cartușul de curățare poate fi aruncat împreună cu resturile menajere.

Instrucțiunile se pot schimba fără o notificare prealabilă.

Pentru specificații electrice, consultați informațiile înscrise pe cablul special.

Garanția: Conform certificatului de garanție Braun.